

THÉÂTRE

RING

NANCY

21 nov > 1^{er} déc

*Rencontres Internationales Nouvelles Générations / www.nancyringtheatre.fr
Théâtre de la Manufacture Centre dramatique national Nancy-Lorraine*

ÉDITO

RING inaugure une nouvelle aventure avec l'ambition de créer un rendez-vous international de théâtre musical et de nouvelles formes scéniques et narratives, au cœur de la Lorraine.

À cette période de la Saint-Nicolas, nous avons créé autour de ce temps fort les bases d'un événement extraordinaire venant ébranler la normalité de notre quotidien. En faisant appel à des artistes européens et du monde entier, nous souhaitons continuer à rassembler de nouveaux publics avec une ouverture culturelle dense et résolument rock, jazz, voire électro pour certains et ce, dans un esprit de partage et de mélange entre générations, publics et artistes qui est notre moteur tout au long de ces rencontres internationales.

De ce frottement entre artistes de tout bord, nous aspirons à enrichir nos univers respectifs. Ouverture, curiosité, innovation, création sont quelques-uns des mots clés de ce Nancy Ring Théâtre qui nous permet de découvrir des formes et des esthétiques nouvelles.

AGENDA

MERCREDI 21 NOVEMBRE

- 18H30 Inauguration / Place Carrière
- 19H La Salamandre / Place Carrière
- 20H30 Germinal / Manufacture
- 21H Divans / Poirel
- 22H DJ Corrine / Manufacture, bar

JEUDI 22 NOVEMBRE

- 13H30 RIDA / Manufacture
- 19H Germinal / Manufacture
- 19H Divans / Poirel
- 20H30 Le Véto / Laxou, salle Louis Pergaud
- 21H Don Quichotte / Manufacture
- 22H DJ Corrine / Manufacture, bar

VENDREDI 23 NOVEMBRE

- 9H30 RIDA / Manufacture
- 19H Don Quichotte / Manufacture
- 19H, 21H Divans / Ensemble Poirel
- 20H30 Standards / Ludres, Espace Chaudeau
- 21H Uncle Fucker / Maxéville, Le T.O.T.E.M
- 22H DJ Tess Wassila / Maxéville, Le T.O.T.E.M

SAMEDI 24 NOVEMBRE

- 16H, 19H Don Quichotte / Manufacture
- 17H Femmes Bûcherons / Place Stanislas
- 18H, 20H, 22H Divans / Ensemble Poirel
- 19H Uncle Fucker / Maxéville, Le T.O.T.E.M
- 20H30 Loin d'Hagondange / Faire bleu / Manufacture
- 22H30 The Politics / Manufacture, bar

DIMANCHE 25 NOVEMBRE

- 12H Brunch / Manufacture, bar
- 15H Loin d'Hagondange / Faire bleu / Manufacture

LUNDI 26 NOVEMBRE

- 19H InvisibilMente / In Festa / Manufacture
- 19H Divans / Ensemble Poirel
- 21H Sous contrôle / Vandœuvre, CCAM

MARDI 27 NOVEMBRE

- 19H Divans / Ensemble Poirel
- 19H InvisibilMente / In Festa / Manufacture
- 19H Sous contrôle / Vandœuvre, CCAM
- 20H30 Alice / Ensemble Poirel
- 21H Contractions / Manufacture
- 22H30 On vous passera des disques / Manufacture, bar

MERCREDI 28 NOVEMBRE

- 16H, 21H Rhizikon / Manufacture
- 19H Contractions / Manufacture
- 18H, 20H Divans / Ensemble Poirel
- 20H45 Buno / Villers-lès-Nancy, Les Écraignes
- 21H DJ Jérôme Didot / Manufacture, bar

JEUDI 29 NOVEMBRE

- 15H, 19H Rhizikon / Manufacture
- 18H, 22H Divans / Ensemble Poirel
- 20H30 The Table / Manufacture
- 22H Battle DJ étudiants puis UNZIP / Manufacture

MICHEL DIDYM



PLACE CARRIÈRE

MER 21 NOV À 19H

Ouverture du Festival
Spectacle en plein air, **GRATUIT**

LA SALAMANDRE

Création Yohanna Biojout

Mise en musique Bertrand Boss / Costumes Stéphane Thomas / Texte Pierre-Yves Mathieu

Production La Salamandre Cie
La compagnie est conventionnée par le Conseil régional de Franche-Comté. Cette création a reçu l'aide du Ministère de la Culture et de la Communication (DRAC), du département du Doubs et de la Région Franche-Comté.

durée 45 min

La Salamandre tisse une histoire sur l'art de jouer avec le feu.

Sa flamme est celle qui germe spontanément aux quatre coins de la planète. Il s'agit de rites, de parades amoureuses, de volutes sauvages, de fracas assourdissants, de silences retenus, d'une rencontre...

Comment voir la ville sous une tout autre lumière?

ENSEMBLE POIREL

DU 21 NOV AU 1^{er} DÉC

DIVANS

Approche singulière de la psychanalyse par une commande d'écriture à des auteurs de langue allemande et française, en partenariat avec le Goethe-Institut de Nancy, l'École nationale supérieure d'Art de Nancy et la Maison Antoine Vitez pour la traduction française des textes.

Werner Fritsch, Nino Haratischwili, Anja Hilling, Dirk Laucke, Daniel Mezger, Falk Richter, Mariana Salzmann, Nis-Momme Stockmann, Gerhild Steinbuch, Ewald Palmethofer, Nathalie Fillon, Magali Mougel, Marie Dilasser, Marion Aubert, Odile Massé, Mathieu Bertholet, Fabrice Melquiot, Serge Valletti, Jon Fosse, Phillipe Claudel et Marco Antonio de la Parra

Mise en scène **Michel Didym** / Scénographie **Claire Baldeck, Aliénor Morvan, Yee-Hsien Tan** / Lumière **Olivier Irthum**
Costumes **Éléonore Daniaux** / Assistants à la mise en scène **Charly Breton, Sophie Hébrard et Odile Kieffer**
Production Théâtre de la Manufacture en partenariat avec l'Ensemble Poirel

Avec les comédiens du Conservatoire Régional du Grand Nancy et de L3 Arts de la scène de l'Université de Lorraine

hors Kit RING
durée 1h

Divans se présente comme un fragment de psychanalyse, de confession, commandé spécialement à des auteurs.

Un groupe de parleurs s'adresse à un groupe d'écouter, réunis pendant un peu plus d'une heure dans un espace unique, fragmenté en vingt cellules (vingt divans / vingt fauteuils). Chaque cellule est isolée en lumière dans cet espace collectif ouvert.

L'objectif de *Divans* est de confronter, dans l'intimité de l'adresse, un texte, un acteur et un spectateur, et de creuser entre eux une dialectique intense. Ce rapport peut avoir un poids de révélation, d'aveu ou de coup de

poing : l'acteur devient le médiateur d'une relation privée et profonde entre l'auteur et le spectateur.

Michel Didym explore ainsi le rapport entre patient et psychanalyste et place le spectateur dans la situation dérangement, et intime de l'analyste.

Les Divans et fauteuils ont fait l'objet d'une recherche par des étudiants de Design de l'École nationale supérieure d'Art de Nancy. Le projet sélectionné a été réalisé en partenariat avec l'entreprise France-Lanord et Bichaton.

LA MANUFACTURE, GRANDE SALLE

MER 21 NOV À 20H30 / JEU 22 NOV À 19H

GERMINAL

 Performance

Conception **Antoine Defoort** et **Halory Goerger** (Belgique)

Avec **Arnaud Boulogne, Ondine Cloez, Antoine Defoort** et **Halory Goerger**

Production, regard extérieur **Julien Fournet** / Assistante de production **Mathilde Maillard** Administration **Sarah Calvez** / Direction technique et régie plateau **Maël Teillant** / Régie lumière et vidéo **Sébastien Bausseron** / Régie son **Robin Mignot** / Construction **Christian Allamano (Substances)**, **Cédric Ravier** et **Danny Vandeput** (Kunstenfestivaldesarts) / Consultante lumière **Annie Leuridan**

Production Amicale de production

Coproduction : La Biennale de la Danse de Lyon, Kunstenfestivaldesarts (Bruxelles), le Phénix- Scène nationale de Valenciennes, Buda Kunstencentrum (Courtraï), Kunstencentrum Vooruit (Gand), le Vivat-Scène conventionnée d'Armentières, le Manège.mons/CECN/technoTé, Beursschouwburg (Bruxelles), alcantara festival (Lisbonne), le TnBA-Théâtre National de Bordeaux en Aquitaine, Théâtre de la Manufacture - Centre Dramatique National Nancy Lorraine, NTXST avec le soutien du Programme Culture de l'Union Européenne

Ce projet bénéficie du soutien du Conseil Régional Nord-Pas-de-Calais et du Ministère de la Culture et de la Communication (DRAC Nord-Pas-de-Calais).

Ce projet est également soutenu par le programme européen apap/Performing Europe (DGEAC-Programme Culture)

durée 1h30

Germinal n'entretient a priori aucun rapport avec Émile Zola.

Après avoir fait chanter des plantes vertes (88888 & 888, 2008), des balles de tennis (*Cheval*, 2008) et des pommes pourries (*Métrage Variable*, 2004), performeurs hors-pairs Antoine Defoort et Halory Goerger créent un nouveau spectacle foutraque et joyeusement approximatif, une grande fresque bricolée avec les moyens du bord. *Germinal* met en scène des individus qui envisagent le plateau comme un espace vierge et fécond, dans lequel tout est à faire.

Dans cet espace, ils vont s'employer à faire émerger un système. En étant candide on dirait : un monde.

En l'observant se déployer, on aura l'occasion de construire et de déconstruire l'histoire des sciences, des techniques et des structures sociétales, de façon expérimentale, mais toujours avec application et bonhomie. Refaire tout, mais sans ambition moraliste. Dans Germinal, on refait donc le monde, mais en se reposant absolument toutes les questions, en remettant tout sur le tapis, des lois de la physique aux fondements de

l'interaction sociale. Et ce, dans le contexte relativement étroit d'un plateau de danse noir et nu. Si on avait la possibilité de repartir de zéro, même à l'intérieur de huit mètres par huit, on ferait comment ?

LA MANUFACTURE, LA FABRIQUE

JEU 22 NOV À 21H / VEN 23 NOV À 19H
SAM 24 NOV À 16H ET 19H

LA VIE DU GRAND DON QUICHOTTE DE LA MANCHE ET DU GROS SANCHO PANÇA

De **António José da Silva**, mise en scène et conception **Cie La S.o.u.p.e** et **Michel Didym**
traduction de **Marie-Hélène Piwnik** (Editions Climats, Cahier de la Maison Antoine Vitez)
(théâtre-marionnettes)

Avec **Antoine Arlot, Delphine Bardot, Éric Domenicone, Bruno Ricci** et **Yseult Welschinger**

Régisseur **Chris Caridi**

Production Théâtre de la Manufacture, CDN Nancy Lorraine

Antonio José da Silva, dit le Juif (1705-1739), est probablement le plus important dramaturge portugais du XVIII^e siècle. Mort brûlé dans un autodafé à Lisbonne, accusé par l'Inquisition de pratiques juives, il a souvent été montré comme un des « martyrs de l'obscurantisme ». Son œuvre à la fois riche, complexe et moderne en son temps, liée au baroque et héritée de traditions ibériques et classiques, a été régulièrement jouée de son vivant, très souvent dans le quartier du Bairro Alto à Lisbonne, et en particulier dans le théâtre du Comte de Soure, véritable mécène qui osait abriter les comédies et les opéras laïcs de son temps.

Antonio José da Silva s'inscrit avec bonheur dans une tradition de grands auteurs de théâtre ibérique, peut être situé en France, entre Molière et Beaumarchais.

La pièce est librement inspirée du Livre II du *Don Quichotte* de Cervantès. Certaines scènes sont inventées, d'autres adaptées. Les personnages sont connus. L'époque prise beaucoup le jeu de mots, souvent riche de connotation obscène ou érotique.

LAXOU, SALLE LOUIS PERGAUD
ON Y VA EN BUS ! NAVETTE GRATUITE ALLER-RETOUR

JEU 22 NOV À 15H30 (SÉANCE SCOLAIRE), ET 20H30

LE VÉLO

De **Sofia Fredén**, traduction **Gunilla Koch de Ribaucourt**
Mise en scène **Edouard Signolet**

Avec **Geoffroy Barbier, Paul-Alexandre Dubois, Nicolas Gaudart, Céline Groussard, Anne-Lise Main, Guillaume Riant, Elsa Tauveron**

Assistante à la mise en scène **Leslie Menahem** / Lumière **Virginie Galas** /
Scénographie, costumes **Sarah Lefèvre** / Construction **François Bancelhon**

Une coproduction Théâtre Ouvert et la Cie le Cabinet Vétérinaire
Le spectacle a reçu l'aide à la création de la DRAC Ile-de-France
En partenariat avec la ville de Laxou

Tout public, à partir de 8 ans
hors Kit RING

Un jour Atma reçoit un vélo, et voit s'ouvrir devant elle d'innombrables routes. Son parcours, semé de rencontres improbables et drôles, va la conduire vers la compréhension d'un monde souvent absurde.

Le Vélo, est une quête de liberté dans lequel deux mondes paradoxaux se rencontrent : celui du bitume et du béton et celui d'un monde en mal de magie. C'est Atma qui transforme la réalité souvent grise en une explosion de couleurs car il y a bien plus de choses à voir que ce que les autres veulent que vous voyiez.

Des couleurs, mais aussi de la musique. Le voyage d'Atma, emmené par Sofia Fredén à la rencontre d'univers mélancoliques, poétiques et burlesques, est ponctué de Rock'n'roll, d'Opéra et de chants populaires. Les acteurs, par un travail de mime et de représentation burlesque de la réalité (moto, vélo, skate) respectent l'imaginaire enfantin.

Atma (...) Et toi, quel est ton vilain nom ?
Shanti Shanti.
Atma Vilain. Drôle de nom !
Shanti Ça veut dire paix. Et toi, quel est ton vilain nom ?
Atma Je m'appelle Atma.
Shanti Ça veut dire quoi ?
Atma Ame de l'univers.





U.F. (UNCLE FUCKER)

De **Peca Stefan** mise en scène **François Rodinson**
Compagnie des Transports

Avec **Jean-Thomas Bouillaguet, Nadine Ledru, Didier Manuel, Christophe Ragonnet, Émeline Touron**

Production Compagnie des Transports, Théâtre de la Manufacture CDN Nancy - Lorraine
U.F. est traduit du roumain par Gabriel Marian et édité par les Éditions Climats & Maison Antoine Vitez

Tout est pornographie. Le monde est un immense spectacle porno...

U.F. Scène 3

La scène roumaine est une des plus vivantes qui soit. Stefan Peca est de cette mouvance iconoclaste et rebelle qui explose tous les codes du théâtre pour inventer sa propre cohérence en prise directe avec son époque où

les esprits paraissent souvent téléguidés par les messages télévisuels. Sous une apparence désinvolte et parfois même grossière qui cite les dessins animés trash ainsi que le rock rageur et désenchanté de Nirvana, *U.F.* propose une véritable vision du monde où la confusion est le sujet même. Dans un délire familial et incestueux où les niveaux de réalité paraissent incertains, la profondeur émerge du scabreux.

Un spectacle enthousiaste, ludique et joyeux, qui utilise les références les plus modernes pour affirmer la singularité du théâtre au temps du virtuel et de l'éphémère : l'alliance d'humains au service de la présence, du corps et de l'esprit, de leurs humeurs, ici et maintenant, résolument.

SUIVI DE DJ TESS WASSILA VENDREDI 23 À 22H

PLACE STANISLAS, NANCY

SAM 24 NOV DE 17H À 20H, GRATUIT

FEMMES BÛCHERONS

Concept et chorégraphie **Dorte Olesen** (Suède)

Lumières et son **Tobias Hallgren**
Production D.O.P. en collaboration avec Moderna Dansteatern / Production CCN - Ballet de Lorraine, en collaboration avec les services de la Ville de Nancy, le Musée des Beaux Arts, en partenariat avec le Théâtre de la Manufacture CDN de Nancy Lorraine dans le cadre de RING (Rencontres Internationales Nouvelles Générations).

Sur la Place Stanislas se déroulera la performance *Femmes Bûcherons*.

Dorte Olesen, chorégraphe d'origine dano-suédoise, propose une installation, conçue comme une journée de travail, représentation de la force féminine et de l'esprit de

communauté et qui met en jeu des femmes de plus de 50 ans.

Déjà présentée en 2007 à Stockholm, à Berlin et Malmö en 2009, c'est aujourd'hui au tour des femmes lorraines de prendre la hâche.



STANDARDS

Pièce de **Pierre Rigal**
Hip-Hop

Avec **Julia Flot, Adrien Goulinet, Steve Kamseu, Sandrine Lescourant, Camille Regneault, Julien Saint-Maximin, Marie-Kaee Schmidt, Joël Tshiamala**

Conception, chorégraphie **Pierre Rigal** / Musique originale en direct **Nihil Bordures** / Lumières **Frédéric Stoll** / Assistante artistique, costumes, maquillage **Mélanie Chartreux**

Coproduction Compagnie dernière minute, Suresnes Cités danse 2012, Festival de Marseille - F/D/Am/M.
Avec le soutien de l'Adami et du CENTQUATRE - Paris - Remerciement KLAP Maison pour la danse - Marseille / La compagnie dernière minute est subventionnée au titre de l'aide au conventionnement par le Ministère de la Culture et de la Communication / Préfecture de la région Midi-Pyrénées, la Région Midi-Pyrénées et la Ville de Toulouse.
La compagnie dernière minute reçoit le soutien de la Fondation BNP Paribas pour le développement de ses projets.

durée 1h



La pièce *Standards* met en scène 8 danseurs de hip-hop qui vont former à eux seuls une population.

Celle-ci s'empare d'un symbole collectif du vivre ensemble, le drapeau ou plus exactement l'étendard.

De manière littérale et géométrique, les danseurs vont étudier avec leur énergie et

leur grâce les proportions et les espaces de l'emblème. Ils agrandissent et tordent les limites de ces territoires imaginaires dans lesquels le poétique absorbe le politique. La danse hip-hop, elle-même structurée par des modèles et des codes, devient l'outil ludique et dynamique de l'étude. Elle met en avant la subtilité, la complexité, voire l'impossibilité de

l'élaboration des définitions. Le drapeau est-il un repli sur soi-même ? Au sens propre comme au sens figuré, la pièce *Standards* pose sur scène cette question évolutive et parfois fuyante. Et de cette manière, elle cherche l'individu dans l'universel et l'universel dans l'individu... Liberté, Égalité, Fraternité.

Pierre Rigal



LA MANUFACTURE, GRANDE SALLE

SAM 24 NOV À 20H30 / DIM 25 NOV À 15H / DIM 25 NOV À MIDI : BRUNCH

LOIN D'HAGONDANGE

Avec *Martine Bertrand, Jean-Paul Wenzel, Ning Chunyan*

FAIRE BLEU

Avec *Han Tongsheng, Feng Xianzhen et Ning Chunyan*

Traduction chinoise et collaboration artistique *Ning Chunyan* / Dramaturgie, scénographie, Lumières *Jean-Paul Wenzel* / Matériau sonore *Philippe Tivillier*

Coproduction Théâtre national de Pékin, Dorénavant Cie, Compagnie Ning Chunyan
Avec le soutien de l'Institut Français

spectacle franco-chinois, surtitré en français
durée 2h

Diptyque écrit et mis en scène par *Jean-Paul Wenzel* (Fra/Chi)

Créé à Pékin les 12, 13, 14 et 15 Mai 2011 au Nine Theater et le 19 Mai 2011 au Théâtre National de Chine à Pékin, avec une distribution franco-Chinoise à l'occasion du Festival culturel franco-chinois Croisements
Il est repris au Théâtre National de Chine à Pékin les 19 et 20 Octobre 2012 à l'occasion du Festival International de Théâtre, Splendid Europe

Écrite au milieu des années 1970, *Loin d'Hagondange* évoque le quotidien d'un couple d'ouvriers mis à la retraite après avoir consacré toute leur vie à travailler aux aciéries. 25 ans plus tard, le site industriel a été remplacé par un parc de loisirs, entraînant la mise à la retraite anticipée d'autres travailleurs. La comédie *Faire Bleu* met en scène un couple

d'entre eux, plus jeune que celui de *Loin d'Hagondange*, mais confronté aux mêmes inquiétudes. Tantôt en français, tantôt en chinois, 24 tableaux subtilement alternés nouent les deux histoires afin, selon l'auteur, de « mettre en jeu la parole de ceux qui ne l'ont pas ».

LA MANUFACTURE, LA FABRIQUE

LUN 26 NOV À 19H / MAR 27 NOV À 19H

INVISIBILMENTE

De *Consuelo Battiston, Gianni Farina et Alessandro Miele* (Italie)
Mise en scène *Gianni Farina*

Avec *Consuelo Battiston et Alessandro Miele*

Production Menoventi – ERT

Spectacles en Italien, surtitrés en français
En partenariat avec Face à Face, Paroles d'Italie
pour les scènes de France
durée 40 min

Deux individus doivent affronter une étrange farce du destin. Les subterfuges qu'ils échafaudent pour renverser la situation se révèlent tous vains. Piégés, ils n'ont aucun répit. Que leur reste-t-il à faire? Se cacher sous les yeux de tous!

InvisibilMente est un jeu de mots : il s'agit d'un mot à double entrée. D'une part l'invisibilité (*InvisibilMente*) et de l'autre l'esprit invisible (*mente invisibile*).

J.P. Nicolai

Menoventi

La compagnie est fondée en 2005 par Consuelo Battiston, Gianni Farina et Alessandro Miele. Ensemble ils créent *In Festa* (2006), *Semiramis* (2007), *InvisibilMente* (2008), *Postilla* (2009), *L'Uomo della Sabbia* (2010) et *Perdere la faccia* (2011). Ils ont remporté en 2011 le prix Rete Critica et en 2012 le prix Hystrio-Castel dei Mondì et le prix Lo Straniero. [www.menoventi.com]

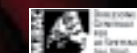
suivi de

IN FESTA

durée 45 min

Une fête. Il manque quelque chose. Quoi? On ne sait pas, mais en être conscient, c'est déjà quelque chose. Une fête comme ultime tentative inconsciente de remplir un vide. Les hôtes, si longtemps attendus, sont absents. Le rituel – blagues, biscuits, assiettes – et soudain, de l'obscurité, surgissent les pensées, les doutes, les souvenirs...

« De temps en temps dans ces soirées interminables, un coup d'œil de l'autre côté à cette fenêtre éclairée où d'autres gens vivent et cette vague sensation d'avoir raté quelque chose »
(H.M.Enzensberger)





 VANDŒUVRE-LÈS-NANCY, CENTRE CULTUREL ANDRÉ MALRAUX-SCÈNE NATIONALE
ON Y VA EN BUS ! NAVETTE GRATUITE ALLER-RETOUR

LUN 26 NOV À 21H / MAR 27 NOV À 19H

SOUS CONTRÔLE

Texte et mise en scène **Frédéric Sonntag** (Cie AsaNisiMAsa)

Avec **Alain Carbonnel, Alexandre Cardin, Gaël Chaillat, Amandine Dewasmes, Lisa Sans, Jérémie Sonntag, Fleur Sulmont**

Création vidéo **Thomas Rathier** / Création musicale **Paul Levis** / Scénographie **Marc Lainé** / Lumière **Manuel Desfeux** / Costumes **Luce Noyer** / Régie son **Bertrand Faure** / Administration **Aurélien Guillois** / Bureau **FORMART**

Production cie AsaNisiMAsa
Co-production Scène Nationale 61 Alençon, Ferme du Buisson
Avec l'aide à la production de la DRAC Ile de France
Avec le soutien du Théâtre de Boulogne Billancourt
Avec l'aide à la création du CNT

En partenariat avec le C.C.A.M.

durée 1h20

Sous contrôle est une pièce-monde, une pièce-paysage, qui, en 22 séquences et une vingtaine de personnages, dresse le portrait fragmentaire, éclaté, d'un univers de surveillance généralisée et de fiction globale, ainsi que de ses conséquences sur la population : paranoïa permanente, trouble identitaire, confusion entre réalité et fiction.

Par l'intermédiaire de ces multiples séquences, comme autant de fenêtres ouvertes sur cet univers, il nous est donné de faire connaissance avec les différents rouages d'une société, les différents habitants d'une réalité qui apparaît comme un reflet à peine déformé de la nôtre.

Frédéric Sonntag

travaille des thématiques relatives à l'anticipation. Le recours à ce genre ne vise pas à nous embarquer vers une quelconque réalité lointaine, il sert avant tout à nous parler d'aujourd'hui.

Sous contrôle est une pièce acide et (malheureusement) drôle, une pièce sur le regard et sur la question du contrôle des corps qui en découle.

VILLERS-LÈS-NANCY, LES ÉCRAIGNES

LUN 26 NOV À 14H30 / MAR 27 NOV À 14H30

(SÉANCES SCOLAIRES)

MER 28 NOV À 20H45

BUNO VOLERE VOLARE

Aruspice Circus Cie

Solo de clown

Mise en scène et jeu **Bruno Robert**

Conseiller artistique **Edmond Morsilli** / Décors **Mathieu Rousseaux, Vincent Guillermin** / Création lumière **Frédéric Blanc**

Production Aruspice Circus (cie)
En partenariat avec la Ville de Lyon, le Département du Rhône, Briscopie Brignais

En partenariat avec la ville de Villers-lès-Nancy

Spectacle burlesque visuel (sans parole)
tout public à partir de 8 ans
durée 1h10

Buno ne parle pas. Dans un univers toujours en bascule entre cirque, théâtre et music-hall, il dentelle la poésie à la tronçonneuse. Seul en piste avec sa chaise et son piano, les cheveux en pétard, il embarque le public dans un enchaînement de numéros loufoques et prodigieux, une suite d'exubérances audacieuses où explose sa volonté anti-conformiste.

Déjanté de la binette, fêlé de la tirelire, brûlé de la cafetière, pressé du citron; il n'existe pas de qualificatif pour saisir cet énergumène hors du commun.



LA MANUFACTURE, GRANDE SALLE

MAR 27 NOV À 21H / MER 28 NOV À 19H

CONTRACTIONS

De **Mike Bartlett**

Mise en scène **Mélanie Leray**

Traduction **Kelly Rivière**

Avec **Marie Denarnaud** et **Elina Löwensohn**

Scénographie **David Bersanetti** / Vidéo **David Bersanetti, Cyrille Leclercq** /
Lumière **Ronan Cabon** / Son **Jérôme Leray** / Costumes **Laure Maheo** /
Dramaturgie **Pascale Breton** / Assistante **Rozenn Tregoat** /
Construction décor **Vincent Gdras, Yann Chollet**

Production déléguée Théâtre National de Bretagne - Rennes
Coproduction Le Théâtre de la Ville - Paris, La Maison de la Culture de Bourges,
La Halle aux Grains - Scène Nationale de Blois.

Avec le soutien du Théâtre des Lucioles. La création de la pièce *Contractions* a eu lieu
au Royal Court Theatre à Londres en mai 2008. La pièce *Contractions* de Mike Bartlett
est publiée aux éditions A & C Black © 2008.
La pièce *Contractions* de Mike Bartlett est représentée dans les pays de langue
française par l'agence Drama - Suzanne Sarquier
www.dramaparis.com en accord avec The Agency à Londres.

durée 1h25



ENSEMBLE POIREL

CIRQUE ACROBATIQUE

MAR 27 NOV À 20H30

ALICE AU PAYS DES MERVEILLES

Par le **Nouveau Cirque national de Chine**

D'après **Lewis Carroll**

Réalisation **Troupe acrobatique de Tianjin** en collaboration avec **Gruber Ballet Opéra**

Mise en scène **Renaud Cohen** / Dramaturgie **Fabrice Melquiot** / Musique **Christian Boissel** / Son **Nicolas Lespagnol-Rizzi** /
Lumière **Pascale Bongiovanni** / Jeu de l'acteur **Julie Vilmont** / Costumes **Laëtitia Oggiano** / Travail acrobatique **Guo Xiao**
et **les professeurs de la Troupe acrobatique de Tianjin** / Scénographie **Troupe acrobatique de Tianjin**

Présenté par l'ensemble Poirel, en écho au festival RING

hors Kit RING

durée 1h30

Alice, aujourd'hui. Alice, en Chine, aujourd'hui. Alice, dans une ville chinoise, aujourd'hui. Qui serait-elle, cette petite fille chinoise qu'on nomme Alice ? Qui serait le Lapin blanc dans une ville chinoise aujourd'hui - cet animal

mondain, vissé à sa montre, toujours pressé, qui cherche la prochaine soirée où faire le beau ? Qui seraient le Lièvre de Mars, le Loir, le Chapelier fou, ces trois clochards célestes qui se tiennent chaud dans la boisson ? Qui

serait la Reine de Cœur, qui veut trancher la tête du premier venu ? Et comment le cirque peut-il traduire en corps et en mouvements, dans la grâce, la magie circassienne de leur rencontre, le langage de Lewis Carroll ? Fabrice Melquiot transpose le célèbre conte en 16 tableaux féériques, avec 30 artistes acrobates, contorsionnistes et musiciens... Un cirque-poème flamboyant !



Peut-on tout sacrifier pour l'entreprise ?

Mélanie Leray met en scène la violence, la sensualité et l'ambiguïté des rapports humains dans le monde du travail.

Dans une grande entreprise moderne, la directrice du département des ventes soupçonne une de ses jeunes employées, Emma, d'amorcer une relation « d'ordre amoureux » avec un autre salarié, Darren, ce qui est contraire à la nouvelle formulation des contrats dont l'établissement est si fier. Menacée, intimidée, elle doit remettre en question sa relation avec cet homme.

La Responsable

Emma
La Responsable
Emma
La Responsable
Emma
La Responsable
Emma

La Responsable

Mais si vous quittez votre emploi sans avoir signé une démission selon nos termes nous vous poursuivrons pour rupture de contrat. Vous me poursuivrez. Oui. Vous. Le groupe Vous. Le groupe Non. Vous. Vous êtes une personne. Vous pourriez juste me laisser partir. Si vous vouliez. C'est administratif.

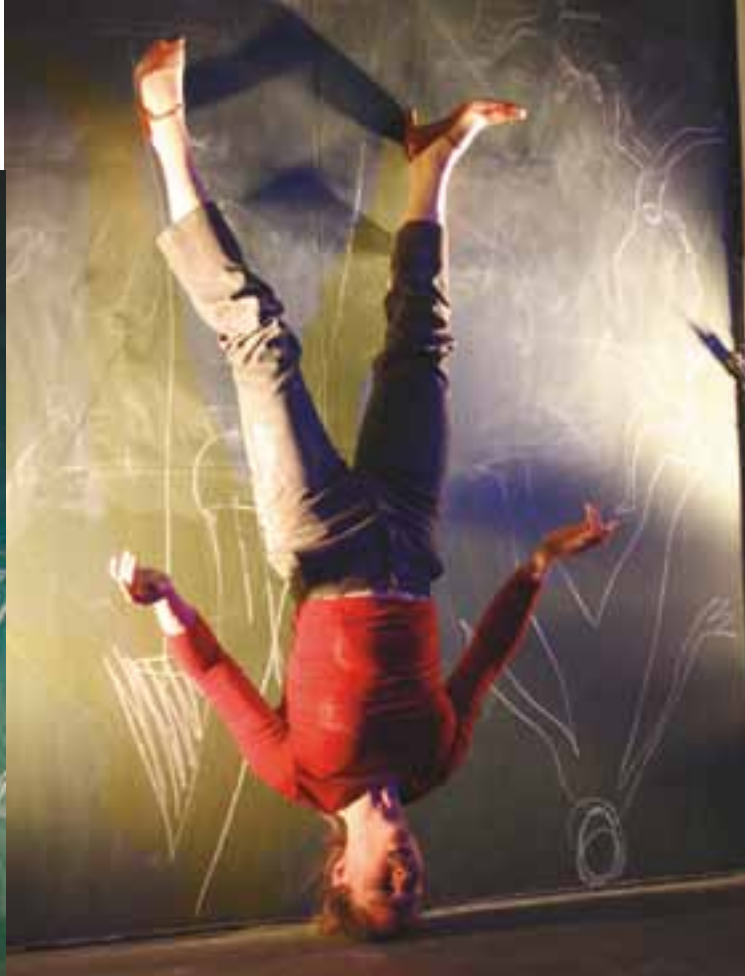
Emma

La Responsable

Contractions, scène 13

Non. Vous prenez une décision. Je me plie au règlement de notre administration.





LA MANUFACTURE, SALLE DE RÉPÉTITION

MER 28 NOV À 16H ET 21H / JEU 29 NOV À 15H ET 19H

RHIZIKON

Conception et interprétation **Chloé Moglia**

Son **Chloé Moglia** et **Alain Mahé** / Dispositif lumière **Christian Dubet** / Construction scénographie **Vincent Gavras**

Production Rhizome / Cie Moglice – Von Verx
Coproduction Scène nationale de Sète et du Bassin de Thau
Soutien financier du Conseil Régional Languedoc Roussillon
dans le cadre de Languedoc Roussillon Lycéen Tour

tout public à partir de 11 ans
durée 45min

Rhizikon est une proposition allégorique, physique, visuelle, auditive, visant à susciter sensations, sentiments, questionnements, rêveries, réflexions, autour de cette question de la mise en jeu - mise en danger - de soi.

Délicat, fluide et hardi : une trapéziste s'enroule autour d'un tableau noir. Dans *Rhizikon*, qui en grec signifie rapport au risque, Chloé Moglia délivre une performance, sur fond d'extraits sonores du philosophe Vladimir Jankélévitch. Le mouvement du dessin qu'elle trace à la

craie relaie celui de son corps, virgule enroulée au-dessus du vide. Suspendue entre ciel et sol, impressionnante d'agilité, Chloé Moglia s'émancipe de ce cadre vertical, exalte la vie à l'aplomb du précipice et joue avec l'attrait de la chute tandis que la surface réduite du tableau semble grandir démesurément, dans un vertigineux renversement de proportions.

Chloé Moglia

Formée au trapèze à l'ENSAC de Châlons-en-Champagne, elle travaille sur le sens et l'imaginaire véhiculé par les disciplines aériennes. Elle cosigne plusieurs spectacles avec Mélissa Von Vépy : *Un certain endroit du ventre* (2001), *Temps Troubles* (2003), *I look up, I look down...* (2005). En 2007, elles obtiennent le prix SACD des Arts du Cirque. Dans le champ chorégraphique, Chloé Moglia collabore avec la Cie Fattoumi Lamoureux puis avec Kitsou Dubois autour du mouvement en apesanteur. Son exigence à tendre vers la justesse et l'efficacité du mouvement l'amène à étudier les arts martiaux internes et elle obtient en 2011 le diplôme de la FEQGAE.



LA MANUFACTURE / LA FABRIQUE

JEU 29 NOV À 20H30 / VEN 30 NOV À 19H / SAM 1^{er} DÉC À 18H

THE TABLE

Blind Summit Theatre (Grande-Bretagne)

Avec **Nick Barnes, Mark Down, Sean Garratt, Irena Stratieva** (marionnettistes)

Musique **Lemez and Friedel** / Lumière **Richard Howell** / Consultant artistique **Andrew Dawson** / Régisseur général **Fergus Waldron** / Administrateur **Erin Barnes**

Production Maeve O'Neill, Blind Summit Theatre
Supported by Jackson's Lane commissioned by YAD Arts and JCC www.jccclondon.org.uk

spectacle en anglais, surtitré en français / tout public, à partir de 14 ans
durée 1h15 en 2 parties

Sur une table, manipulé à vue par quatre marionnettistes, Moses, petit personnage fait de tissu et de carton, nage en pleine crise existentielle. Ce petit être à la fois drôle et profondément touchant nous ouvre son cœur, son âme, ses angoisses...

The Table a été acclamé en Grande-Bretagne comme un renouveau dans la marionnette. Les artistes émérites de Blind Summit laissent éclater leur talent pour faire parler la matière et donner vie à l'inanimé, avec pour

seuls accessoires une table, du carton et du papier. Le spectacle s'ouvre sur l'allocution d'un pantin à la drôle d'allure, qui se lance dans un très scolaire récit biblique. Mais très vite, le programme diverge. Philosophe plein de ressources comiques, ce Pinocchio New age dialogue avec le public et partage des réflexions truculentes sur sa condition de personnage imaginaire.

Blind Summit réinvente le dessin animé. Munis de simples feuilles, d'une bande son et de

leur prodigieuse astuce visuelle, le trio nous entraîne dans une histoire rocambolesque de collision, de poursuite et d'évasion. Du carton au cartoon, Blind Summit manie avec brio les matériaux, l'humour et les émotions.

LA MANUFACTURE, GRANDE SALLE

VEN 30 NOV À 20H30 / SAM 1^{ER} DÉC À 20H30

IN THE SOLITUDE OF COTTON FIELDS

Dans la solitude des champs de coton
De **Bernard-Marie Koltès**
Stefan Zeromski Theater (Pologne)

Avec **Wojciech Niemczyk, Tomasz Nosinski**
Musiciens **Natural Born Chillers live Band**

Direction pour la partition musicale **Radoslaw Rychcik**
Scénographie et création vidéo **Marta Stoces**
Musique et effets **Natural Born Chillers**

Production Stefan Zeromski Theater, Marshall office of Swietokrzyskie Voivodeship

Spectacle en polonais surtitré en français
Durée 1h15

«Un dealer et son client se rencontrent dans un endroit désert, ils amorcent un érotique et violent pas de deux soutenu par le quintet électro house, Natural Born Chillers. Les deux comédiens s'invectivent à grands renforts de menaces poétiques aussi intenses et féroces qu'elles sont précises. Rychcik leur fait répéter les mêmes gestes au même titre que les lignes de Koltès les forcent à répéter les mêmes mots et toutes les chansons fusionnent parfaitement. Au fur et à mesure que, sur scène, l'histoire et les personnages suffoquent, ces champs de coton deviennent

des borbiers plus qu'une séquence vidéo ne pourrait jamais l'expliquer»

The Village Voice - janv 2012

«La solitude des champs de coton, une solitude de chantage, une solitude pour un spectacle, une solitude comme un bon titre de musique. Toutes les chansons parlent d'amour, elles sont comme des loups. (...) Est-ce facile de nommer nos désirs, nos caprices, nos lubies, nos désirs les plus profonds... Situation de deal qui se noue. Je donne, tu prends, je vends, tu achètes.

Échange, transaction, commerce : de mots, de contacts, de caresses, de visages, d'émotions, de chantages, qui est meilleur à ça ? : le dealer ou le client. Un spectacle et une vitrine de deux acteurs qui se battent pour être acceptés, qui se battent pour l'amour du public. Y en a-t-il d'autre ?»

Radek Rychcik

SAM 1^{ER} DÉC À 23H
CONCERT DES NATURAL BORN CHILLERS

 **VANDŒUVRE-LÈS-NANCY, CENTRE CULTUREL ANDRÉ MALRAUX-SCÈNE NATIONALE**
ON Y VA EN BUS ! NAVETTE GRATUITE ALLER-RETOUR

VEN 30 NOV À 21H / SAM 1^{ER} DÉC À 19H

LATE NIGHT

Blitz Theatre Group (Grèce)

Avec **Maria Filini, Sofia Kokkali, Aggeliki Papoulia, Christos Passalis, Fidel Talaboukas, Yiorgos Valais**

Régisseur lumière **Tassos Palaïoroutas** / Assistanat à la mise en scène, sous-titres **Vassia Attarian** / Diffusion en France **Ligne Directe - Judith Martin**

Coproduction Blitz Theatre Group et Centre Culturel Onassis (Athènes - Grèce)
Avec le soutien de l'Onda - Office national de diffusion artistique
Création au Centre Culturel Onassis du 31 octobre au 18 novembre 2012



En partenariat avec le C.C.A.M.

Spectacle en grec surtitré en français
Durée 1h40

Late Night est un bal un peu particulier, une sorte de concert aux accents démodés dont les références vont chercher du côté de David Lynch ou de John Cassavetes. Dans une salle de bal habitée par une réalité étrange et semi-décadente, on danse, on chante en play-back, on discute et on boit pendant qu'un haut-parleur crache ses ordres et instructions. Les lumières des néons clignotent. Tout est dérangé, tout est en train de s'effondrer. Enfermés au milieu d'une triste fête, les huit acteurs de *Late Night* sont ici comme les jouets d'un monde qui les dépasse. Ils sont le sujet de forces inconnues, forces que l'on nomme couramment société, capitalisme, histoire de l'humanité.

Collectif réunissant trois acteurs grecs (Aggeliki Papoulia, Christos Passalis et Yiorgos Valais), le Blitz Theatre Group s'interroge sur le sens du théâtre au XXI^e siècle et ré-invente un nouveau langage théâtral avec beaucoup d'humour.



LA MANUFACTURE, SALLE DE RÉPÉTITION

SAM 1^{er} DÉC À 16H

BRUITS D'EAUX [RUMORE DI ACQUE]

De **Marco Martinelli**

Traduit par **Jean-Paul Manganaro**

Lecture spectacle en français dirigée par **Michel Didym**

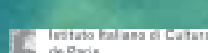
Avec **Philippe Fretun**

En partenariat avec Face à Face, Paroles d'Italie pour les scènes de France

hors Kit RING

Bruits d'eaux est le long monologue d'un général chargé par le « Ministero dell'Inferno » de veiller à l'accueil des clandestins naufragés sur son île. Ces derniers ne sont que des numéros, des statistiques pour qui les attend. Cependant, leurs voix étouffées tant

par les vagues qui les engloutissent que par l'indifférence et le sarcasme de leurs frères humains, ces voix d'outre-mer ou d'outre-tombe se substituent par intervalle à celle, sarcastique, du général, afin de témoigner de leur existence et nous rappeler leur humanité.



AU GRAND SÉRIEUX
Bistrot - Restaurant

AU GRAND SÉRIEUX

vous accueille au théâtre de la Manufacture et vous mitonne petits plats et surprises chaque midi et chaque soir du festival RING du 21 novembre au 1^{er} décembre.

Brunch dimanche 25 novembre

au bar de la Manufacture, à partir de midi
14 € et **6 €** (enfants)
réservation conseillée au 03 83 37 42 42

Et aussi

Cocottes à emporter
Soirées privées sur réservation

27, rue Raugraff 54000 Nancy / 03 83 36 68 87
augrandserieux@gmail.com

ENTRÉE LIBRE

AFTER'ING

Après les spectacles, nous vous invitons à prendre un verre, manger, rencontrer les artistes et danser au bar du théâtre de la Manufacture.

MER 21 NOV ET JE 22 NOV 22H

DJ CORRINE

À plume ou à poil, à l'endroit ou à l'envers, cette créature sera aux platines pour vous faire danser sur ses sets électro-disco.
<http://www.myspace.com/legalizecorrine>

VEN 23 NOV À 22H, MAXÉVILLE LE T.O.T.E.M

DJ TESS WASSILA

Minimal Tek

SAM 24 NOV À 22H30

THE POLITICS

Concert (France / Post Rock)

Guitar, vocal David Comunello, Guitar, vocal Christophe Blondé, Bass, vocal ODM, Drum, Charlie Davot

Une musique dans un sillage post rock, post punk qui n'est pas sans rappeler l'énergie fiévreuse des rues de Portobello ou d'un Kings Road revisité. Une musique à la fois énergique et impulsive, parfois rageuse mais avant tout incroyablement glamour et sensuelle, définitivement rock et sexy.

MAR 27 NOV À 22H30

ON VOUS PASSERA DES DISQUES

Eklektik music

Rock'n'roll, dub step, funk, doo-wop, balkan, ragga jungle, bootleg, nueva cumbia, raw soul, break, ska, metal, hard-bop, rebetiko, lollywood ou bizarreries sans nom, la surprise reste intacte.

MER 28 NOV À 21H

DJ JÉRÔME DIDELOT

Vintage pop, Minitel groove and Vinyl curiosities

JEU 29 NOV À 22H

LA BATTLE RING DE DJ ÉTUDIANTS

ARTEM (Mines, Beaux-arts, ICN), Sciences-po, École d'Archi, les DJ des facs et écoles du Grand Nancy se confrontent aux Platines. Le public est juge !
Participez, écoutez, dansez... votez !

DJ UNZIP

Nu Disco / Electro

Un mélange exigeant des racines du disco et de house
<http://www.myspace.com/unzipmusic>

VEN 30 NOV À 22H

ETIENNE C

Electro jazz

Mix élastique et trompette aérienne : un concept unique pour un embrasement du dancefloor!
<http://www.myspace.com/technojazz>

SAM 1^{er} DÉC À 23H

Final : Concert

NATURAL BORN CHILLERS

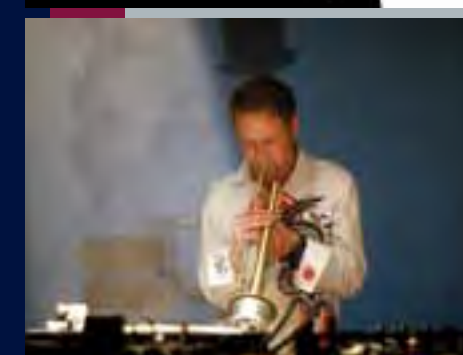
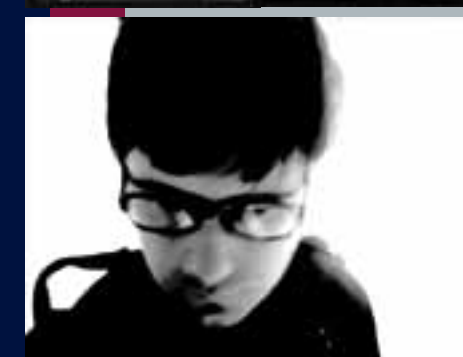
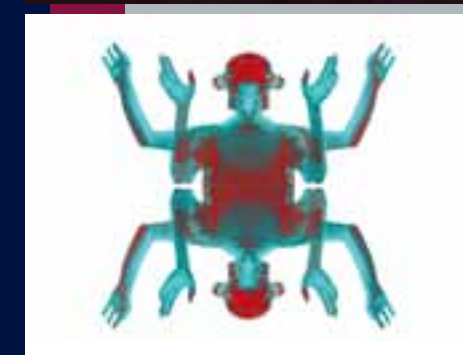
Musiciens de *The solitude of cotton fields*.

Comme une liaison amoureuse explosive entre électro et rock 'n'roll, techno et punk-rock, *The Natural Born Chillers* livrent un son très puissant. Avec des remix de Hits de club haut de gamme, leurs live ressemblent à des DJ set combinés à des compositions dynamiques et des voix charismatiques.

<http://www.lastfm.fr/music/The+Natural+Born+Chillers/+tracks>

ON VOUS PASSERA DES DISQUES

Le son juste, la BO de la fin...





«La Goutte d'O» - Acrylique sur toiles - Delphine Marchal

IMPRIMERIE SAINT JACQUES

ZAE Les Faïenceries - 2, rue Keller et Guérin - 54300 Lunéville

RÉSERVATIONS

PASS COMPLET

107 € 14 spectacles
(hors *Alice*, *Divans* et *Le Vélo*)

LE KIT RING

Trois spectacles au choix
(sauf *Alice*, *Divans*, *Le Vélo* et *Bruits d'eaux*)

36€ plein tarif
10€ la place supplémentaire

18€ tarif jeunes (-26 ans)
5€ la place supplémentaire

PRIX DES PLACES

21€ plein tarif

16€ groupe de 10 personnes, CE,
plus de 65 ans et abonnés Saison
12-13 Manufacture

8€ étudiants, - de 26 ans
et demandeurs d'emploi

SAUF

> *Alice*
48€ / 40€ (abonnés RING) / 37€ 1^{ère} cat
37€ / 32€ (abonnés RING) / 26€ 2^e cat
24€ / 18€ / 10€ -15 ans, carte jeunes
Nancy Culture, tarif unique

> *Divans*
4 € plein tarif
2,50 € demandeur d'emploi, RSA,
groupe à partir de 10
personnes, cartes CEZAM,
Intercea et Enact
1 € enfants jusqu'à 15 ans et
carte jeunes Nancy Culture

> *Le Vélo* Laxou, salle Louis Pergaud

8 € plein tarif
5 € étudiants, séniors, RSA,
chômeurs
pour les moins de 12 ans

> *Bruits d'eaux*
3 € Lecture spectacle

ABONNÉS MANUFACTURE

Choisissez votre spectacle RING dans le programme sauf *Alice*, *Divans*, *Le Vélo* et *Bruits d'eaux*.

SPÉCIAL CARTE JEUNES NANCY CULTURE

Soyez dans les premiers à prendre un Kit RING et gagnez une place pour le spectacle de votre choix!*

*Hors *Alice*, *Le Vélo* et *Divans*

TITULAIRES DE LA CARTE MGEL SERVICES

Un Kit RING acheté = une place offerte pour *Divans*, dans la limite des places disponibles

BILLETTERIE

RENSEIGNEMENTS, RÉSERVATIONS

Théâtre de la Manufacture,
10, rue Baron Louis,
BP 63 349, 54 014 Nancy cedex
Par téléphone au 03 83 37 42 42

du lundi au vendredi de 12h à 19h
le mercredi de 10h à 19h et le samedi
en période de représentation de 15h à 19h

Sur le lieu de représentation,
une demi-heure avant le spectacle
dans la limite des places disponibles.

www.nancyringtheatre.fr
www.theatre-manufacture.fr

Magasins FNAC - Carrefour - Géant
U - Intermarché
0 892 68 36 22 (0.34€/mn)
www.fnac.com

© Page 3 : Compagnie La Salamandre, Page 4 : DR, Page 5 : Julien Fournet, Page 6 : DR, Page 7 : Jean-Julien Kraemer, Page 8 : Éric Didym, Anna Widoff, Page 9 : Pierre Grosbois, Page 10 : Dorénavant Cie, Page 11 : Olimpio Mazzorana, Stefano De Ponti, Page 12 : Bertrand Faure, Page 13 : Buno, Page 14 : Enguérand, Page 15 : Elmar Stolpe, Page 16 : Cécile Long, Gérard Pascal, Page 17 : Nigel Bewley, Blind Summit Theatre, Page 18 : Maciek Zorawiecki, Page 19 : Mark Flynn, Page 20 : FLO, Open mind, Page 21 : Michel André Didyme, David Comunello, Ludo, Jérôme Didelot, Unzip, Jean-Luc Karcher, Natural Born Chillers

ON Y VA EN BUS!

NAVETTE GRATUITE ALLER-RETOUR

- pour le CCAM à Vandœuvre-lès-Nancy,
- le T.O.T.E.M à Maxéville,
- Les Écraignes à Villers-lès-Nancy,
- La salle Louis Pergaud à Laxou,
- L'Espace Chaudéau à Ludres

Départ : Théâtre de la Manufacture,
10, rue Baron Louis

RING est organisé avec le soutien de :
la DRAC Lorraine, la Ville de Nancy,
la Région Lorraine, le Conseil général
de Meurthe-et-Moselle, la Ville de Ludres

En partenariat avec Veolia Transport

Détails et horaires disponibles sur
www.nancyringtheatre.fr
Réservation souhaitée

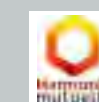
En partenariat avec :

Le Centre Culturel André Malraux Scène
Nationale de Vandœuvre-lès-Nancy,
le T.O.T.E.M., la ville de Laxou, la ville

de Villers-lès-Nancy, le Grand Nancy,
l'Ensemble Poirel, le Goethe-Institut Nancy,
la MGEL, le CCN Ballet de Lorraine, l'ONDA

MPM est le partenaire technique du Festival RING

Les entreprises partenaires du théâtre de la Manufacture :



21 NOV - 19H - GRATUIT

Place Carrière, plein air

LA SALAMANDRE

Spectacle pyrotechnique

21 NOV > 1^{er} DÉC

Ensemble Poiré

DIVANS

Michel Didym

21 NOV À 20H30 - 22 NOV À 19H

Théâtre de la Manufacture

GERMINAL

Antoine Defoort / Halory Goerger (Belgique)

22 NOV À 21H - 23 NOV À 19H - SAM 24 NOV À 16H ET 19H

Théâtre de la Manufacture

LA VIE DU GRAND DON QUICHOTTE DE LA MANCHE ET DU GROS SANCHO PANÇA

António José da Silva / Cie La S.o.u.p.e et Michel Didym

22 NOV À 15H30 (SCOLAIRE) ET 20H30

Laxou, Salle Louis Pergaud

LE VÉLO

Sofia Fredén / Edouard Signolet

23 NOV À 21H - 24 NOV À 19H

Maxéville, Le T.O.T.E.M

U.F. (UNCLE FUCKER)

Peca Stefan / François Rodinson

23 NOV À 20H30

Ludres, Espace Chaudeau

STANDARDS

Hip-Hop / Pierre Rigal

24 NOV DE 17H À 20H - GRATUIT

Nancy, Place Stanislas

FEMMES BÛCHERONS

Performance / Dorte Olesen (Suède)

24 NOV À 20H30 - 25 NOV À 15H + BRUNCH À MIDI

Théâtre de la Manufacture

LOIN D'HAGONDANGE / FAIRE BLEU

Jean-Paul Wenzel (France-Chine)

26 NOV À 19H - 27 NOV À 19H

Théâtre de la Manufacture

INVISIBLEMENTE suivi de IN FESTA

Consuelo Battiston, Gianni Farina, Alessandro Miele
Cie Menoventi (Italie)

26 NOV À 21H - 27 NOV À 19H

Vandœuvre-lès-Nancy, CCAM

SOUS CONTRÔLE

Frédéric Sonntag

26 NOV À 14H30 (SCOLAIRE) - 27 NOV À 14H30

(SCOLAIRE) - 28 NOV À 20H45

Villers-lès-Nancy, Les Écraignes

BUNO VOLERE VOLARE

Aruspice Circus Cie

27 NOV À 21H - 28 NOV À 19H

Théâtre de la Manufacture

CONTRACTIONS

Mike Bartlett / Mélanie Leray

27 NOV À 20H30

Ensemble Poiré

ALICE AUX PAYS DES MERVEILLES

Lewis Carroll / Fabrice Melquiot / Renaud Cohen
Nouveau Cirque National de Chine

28 NOV À 16H ET 21H - 29 NOV À 15H ET 19H

Théâtre de la Manufacture

RHIZIKON

Chloé Moglia

29 NOV À 20H30 - 30 NOV À 19H - 1^{er} DÉC À 18H

Théâtre de la Manufacture

THE TABLE

Blind Summit Theatre (Grande-Bretagne)

30 NOV À 20H30 - 1^{er} DÉC À 20H30

Théâtre de la Manufacture

IN THE SOLITUDE OF COTTON FIELDS

Bernard-Marie Koltès / Stefan Zeromski Theater (Pologne)

30 NOV À 21H - 1^{er} DÉC À 19H

Vandœuvre-lès-Nancy, CCAM

LATE NIGHT

Blitz Theatre Group (Grèce)

1^{er} DÉC À 16H

Théâtre de la Manufacture

BRUITS D'EAUX [RUMORE DI ACQUE]

Marco Martinelli / Michel Didym

CLÔTURE - 1^{er} DÉC À 23H

Théâtre de la Manufacture

NATURAL BORN CHILLERS

Concert (Pologne)

et aussi

AFTER'ING

DJ Corrine, DJ Tess Wassila, The Politics, On vous passera des disques, DJ Jérôme Didelot, Battle DJ étudiants, DJ UNZIP, Etienne C, Natural Born Chillers (entrée libre)

Théâtre de la
MANUFACTURE
CDN de Nancy - Lorraine

Théâtre de la Manufacture,
CDN de Nancy - Lorraine
10, rue Baron Louis,
BP 63 349, 54 014 Nancy cedex
03 83 37 42 42

www.nancyringtheatre.fr
www.theatre-manufacture.fr